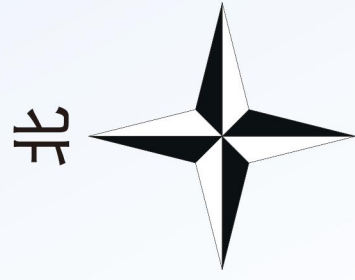
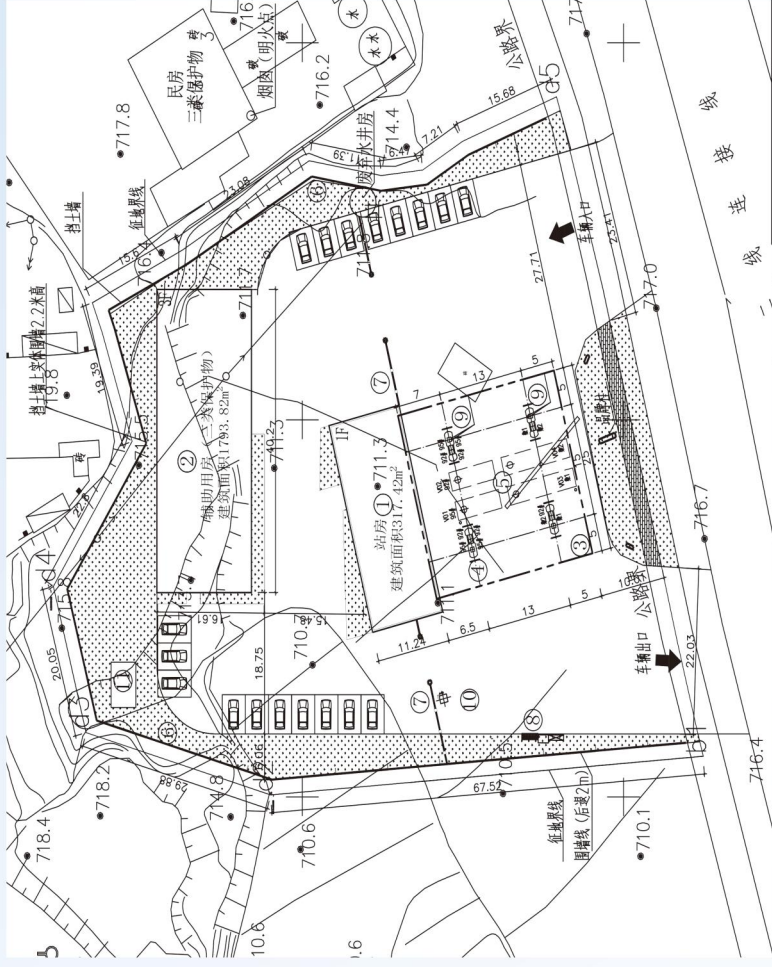


# 商洛市建设工程规划公示牌



## 中国石化西商二线商洛出入口加油站

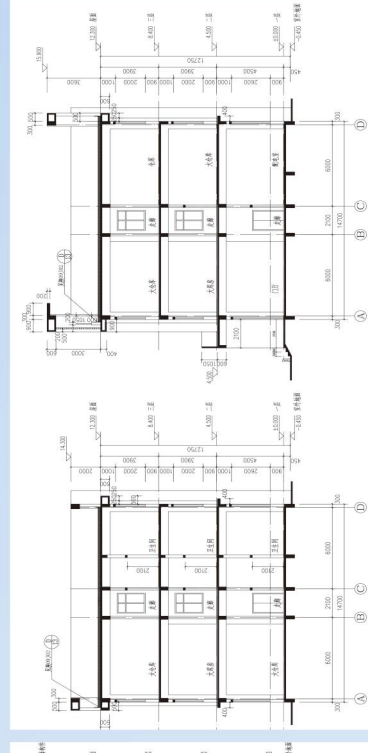
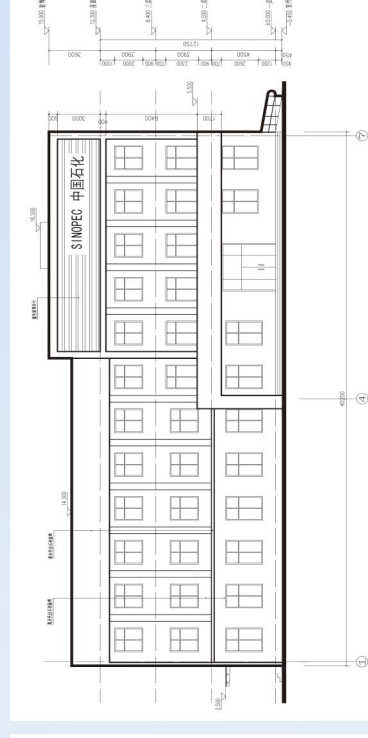
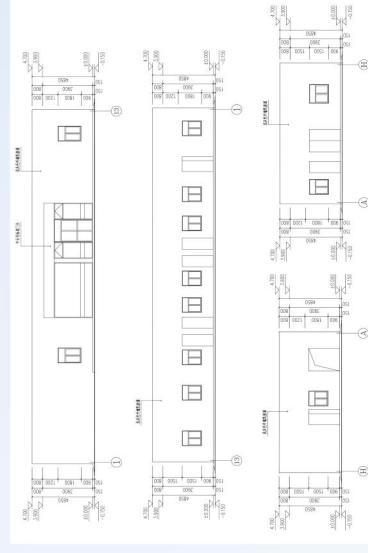
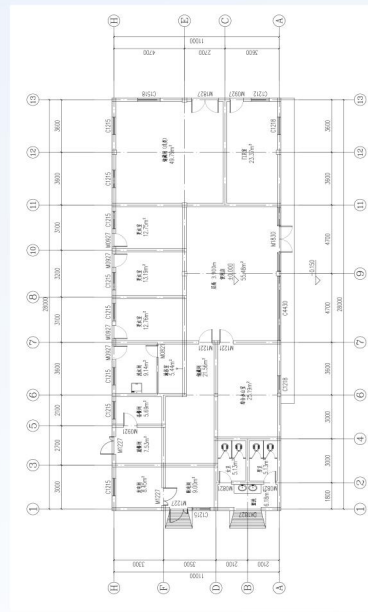


经济技术指标  
总用地面积: 6725.20平方米 (10.1亩)  
建筑面积: 2200平方米  
容积率: 0.35  
建筑密度: 15.00%  
绿化率: 20.08%  
建设单位: 中国石化销售股份有限公司陕西商洛石油分公司

设计单位: 哈尔滨天源石化工程设计有限责任公司  
建设地点: 商州区大赵峪办事处卢河涧西商高速引线西侧

### 总平面图

### 效果图



### 站房平面图

### 站房立面图

### 辅房立面图

### 辅房剖面图

商洛市自然资源局监制  
商洛市城市管理局监制

监督电话: 0914-2311836  
监督电话: 0914-2332088