

# 商洛市建设工程规划公示牌

商洛碧顺房地产开发有限公司  
商洛碧桂园翡翠滨江项目



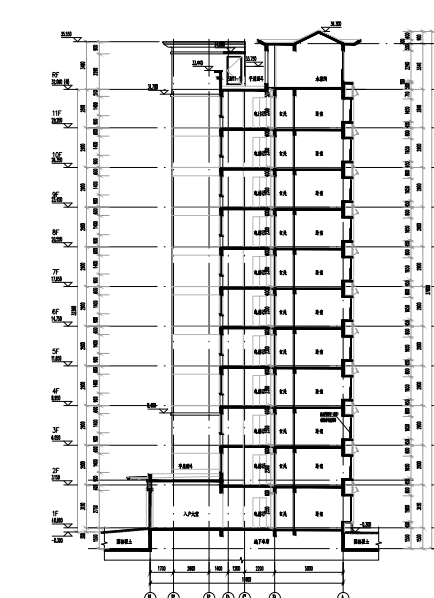
总平面图



效果图



3#、4#、5#楼立面图



3#、4#、5#楼剖面图

## 主要经济指标

总用地面积：20256.30m<sup>2</sup>

总建筑面积：51336.23m<sup>2</sup>

其中：地上建筑面积：42538.23m<sup>2</sup>

地下建筑面积：8798.00m<sup>2</sup> (含人防面积：4377.00m<sup>2</sup>)

容积率：2.10

建筑密度：30.00%

绿地率：35.00%

地上停车位：35个

地下停车位：321个

设计单位：广东博意建筑设计院有限公司

建设单位：商洛碧顺房地产开发有限公司

建设地点：商州区刘湾街道办事处贺咀村龟山大道西侧